

Chi sono

Chi sono

Mi sono laureata in Medicina Veterinaria e discutendo una tesi sperimentale sul benessere del cane da caccia. Come è intuibile, mi interesso di medicina comportamentale e di tutto ciò che può essere definito "medicina preventiva", ovvero nutrizione, medicina complementare e alternativa (ho studiato agopuntura presso la Società Italiana di Agopuntura Veterinaria). Mi interessano anche le patologie di comune



riscontro nel cane sportivo.

Il mio primo setter inglese è arrivato nel 1999: grazie a lui ho preso la licenza di caccia nel 2004 e ho iniziato a seguire cani da ferma in caccia e in prova. Collaboro regolarmente con riviste venatorie (Sentieri di Caccia, Beccacce che Passione e Cinghiale che Passione), ma ho all'attivo anche collaborazioni con La Gazzetta della Cinofilia e con riviste venatorie estere come Fieldsports e South African Wingshooter. Nel 2004 mi è stato chiesto dall'Editoriale Olimpia di scrivere un libro sui setter (Il libro dei setter).



Addestro e conduco personalmente il mio cane, a caccia in prova e in esposizione).

[Clicca qui per sapere come verranno allevati i cuccioli e per avere le informazioni di contatto.](#)

[Clicca qui per sapere perché ho scelto Gregor.](#)

[Clicca qui per tornare alla pagina iniziale.](#)

I Cuccioli... Briony x Gregor

I cuccioli

La scelta di questi due riproduttori è stata effettuata alla luce della venaticità, della tipicità morfologica, dell'equilibrio caratteriale e delle verifiche sanitarie. Lo scopo di questa cucciolata è prima di tutto ottenere soggetti che siano buoni cacciatori, morfologicamente tipici, sani ed equilibrati (una cucciola resterà con me). Ho sempre pensato che il setter inglese debba essere una grande cacciatore, ma che debba anche possedere una buona tipicità morfologica. Alla

luce di ciò la cucciolata è stata pianificata con estrema cura. I cuccioli verranno cresciuti in casa (e non in canile) affinché possano avere uno sviluppo cognitivo ottimale (e imparino a sporcare fuori). Verranno inoltre alimentati con prodotti di fascia alta, al termine di un accurato studio delle componenti nutrizionali.

Il futuro proprietario ideale è quindi una persona che riesce a comprendere e ad apprezzare questa impostazione, e che sceglie uno di questi cuccioli come compagno di vita, e non soltanto come strumento di caccia.

Per contatti: englishsetterCHIOCCIOLA@gmail.com

[Clicca qui per sapere perché è stato scelto Gregor.](#)

[Clicca qui per sapere chi sono.](#)

[Clicca qui per tornare alla pagina iniziale.](#)

Perché Gregor di Val di Chiana?

Perché Gregor?

Clicca qui per vedere un video di [Gregor in montagna.](#)

Questo cane è stato scelto per tanti motivi. Per prima cosa, Gregor è utilizzato regolarmente a caccia in ambienti difficili: questo è fondamentale per verificare le attitudini e le qualità del cane da ferma. Ci sono caratteristiche quali il collegamento naturale e il fondo che non possono essere verificati mediante le prove di lavoro. Inoltre, un buon cane da caccia (in terreno libero) deve essere in grado di

continuare a cercare e mantenere alta la motivazione anche quando dopo ore di lavoro non riesce ad incontrare selvatici. I risultati che Gregor ha ottenuto in prove corse in alta montagna sono un importante, ulteriore, conferma delle sue qualità. Altro particolare da rilevare, Gregor è stato preparato per le prove dal proprietario stesso che, tuttora lo conduce, ha pertanto ottenuto tutti i suoi risultati senza che fosse mai presentato da un professionista.

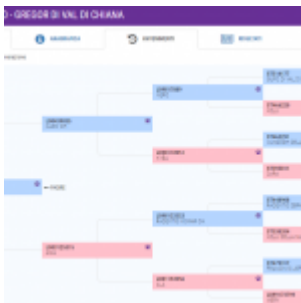


Di Gregor mi è piaciuta anche la tipicità morfologica (ottima la linea dorsale) e l'equilibrio caratteriale.

[Clicca qui per tornare alla pagina iniziale.](#)

[Clicca qui per sapere chi sono.](#)

[Clicca qui per sapere come saranno allevati i cuccioli.](#)



ANA

AVVENIMENTI

WORD

WORD

DATA	ORA	PROVE DI CACCIA SU SELVAGGINA NATURALE PER RAZZE DA FEMINA	PROVE DI CACCIA SU SELVAGGINA NATURALE PER RAZZE DA FEMINA	PROVE SELVA PER BI
21/05/2019	08:00	PROVE DI CACCIA SU SELVAGGINA NATURALE PER RAZZE DA FEMINA	PROVE DI CACCIA SU SELVAGGINA NATURALE PER RAZZE DA FEMINA	PROVE SELVA PER BI
21/05/2019	08:00	PROVE DI CACCIA SU SELVAGGINA NATURALE PER RAZZE DA FEMINA	PROVE DI CACCIA SU SELVAGGINA NATURALE PER RAZZE DA FEMINA	PROVE SELVA PER BI
21/05/2019	08:00	PROVE DI CACCIA SU SELVAGGINA NATURALE PER RAZZE DA FEMINA	PROVE DI CACCIA SU SELVAGGINA NATURALE PER RAZZE DA FEMINA	PROVE SELVA PER BI
21/05/2019	08:00	PROVE DI CACCIA SU SELVAGGINA NATURALE PER RAZZE DA FEMINA	PROVE DI CACCIA SU SELVAGGINA NATURALE PER RAZZE DA FEMINA	PROVE SELVA PER BI

DI CHIANA

A [AVVENIMENTI](#) [RSS](#)

1 ottobre 2012

I CACCIA SU INA NATURALE ZE DA FERMA

[maggiori informazioni](#)

PROVE DI CACCIA SU SELVAGGINA NATURALE PER RAZZE DA FERMA COL VISENTIN (BL)

[maggiori informa](#)

DI VAL DI CHIANA

[ANAGRAFICA](#) [AVVENIMENTI](#) [REAGITI](#)

21/10/2012	21/10/2012
RADUNO RIVIN SARDINIA 5,00	RADUNO ALBARATE 360
CLASSE LADRO	CLASSE LADRO
QUALITÀ ECCELLENTE	QUALITÀ ECCELLENTE
CLASSE 1° classificato	CLASSE 2° classificato
DEPOSITO CACIA	DEPOSITO CACIA
INDICE 85 (70/100/100)	INDICE 70/80/100/80/80







VAL DI CHIANA	
RAFFICA	#FVTRBEMT
BOLDORIS/ARIES L011132379	
Abbraccio SOPHIE ADEMAGO	
Proprietaria PENIA DOMENICO	
Membro 2020/04/04/2020	

VAL DI CHIANA	
RAFFICA	#FVTRBEMT
BOLDORIS/ARIES L011132379	
Abbraccio SOPHIE ADEMAGO	
Proprietaria PENIA DOMENICO	
Membro 2020/04/04/2020	

Cuccioli in arrivo

Ch.It. B./R.S. Briony del Cavaldrossa x
Ch.It.L/Ch.Int.L./Ch.Eu./ R.S. Gregor di Val di Chiana

Cuccioli da riproduzione selezionata (Pedigree Rosa) [***Click here for English***](#)



Ch.It.B/ R.S. Briony del Cavaldrossa (CAE-1) Altezza 58 cm

(C.R./R.S. Gion di Crocedomini* x Ansa del Simano) [Clicca qui per vedere il pedigree](#)

Verifiche sanitarie **HD A ED 0** Esente PRA (**rcd4**) Esente **NCL** Dosaggio **Taurina** nella norma

Briony è figlia del Campione Riproduttore e Riproduttore Selezionato Gion di Crocedomini (HD/A HD0) e di Ansa del Simano (HD/B), una femmina di proprietà di un cacciatore svizzero che pratica la caccia alla tipica alpina sui Grigioni.



Briony è stata acquistata come cane da caccia ad uso personale. Successivamente, pur provenendo da linee di sangue esclusivamente da lavoro, è diventata **Campionessa Italiana di Bellezza**. È alta 58 cm e ha una dentatura corretta e completa

(certificata). È **Riproduttore Selezionato ENCI**. Morfologicamente è un soggetto tipico che ha conseguito anche **2 BOB** (Migliore di Razza) e **3 BOS** (Best of Opposite Sex).

Dopo aver avuto la conferma che fosse un buon cane da caccia, ho iniziato ad addestrarla e condurla personalmente in prove di lavoro ENCI e, mia principale passione, in prove organizzate dal Kennel Club inglese (su *grouse* e su *starne*). Nel 2017, ha vinto *la Novice Stake* su *starne* organizzata dal Pointer Club a Sandrigham (Inghilterra). Con questo risultato, ha avuto accesso allo *Stud Book del Kennel Club* e diritto perpetuo di accedere al Crufts in classe *Field Trials*. Briony è il primo cane italiano (e continentale) a vincere una prova di lavoro su *starne* nel Regno Unito.

È un cane da caccia versatile, usato in ATC di media collina e in pianura, anche beccaccini. Ha partecipato a censimenti di *grouse* nel nord dell'Inghilterra ed è stata utilizzata per "spingere" i fagiani all'interno di una riserva in Kent.

[Clicca qui per vedere Briony in video \(minuto 4 circa\).](#)



È intelligente e collegata, apprende facilmente ed ha molta grinta, pur rimanendo un cane sensibile. Ha un grandissimo fondo e può cacciare per ore. È un cane equilibrato e molto piacevole come compagno di vita.

A caccia chiusa pratica anche addestramento di base e avanzato all'obbedienza (seduto, terra, resta, condotta...) divertendosi. Briony vive in casa ed è abituata a venire ovunque: ristoranti, negozi, mezzi di trasporto, università...

[Clicca qui per sapere come verranno cresciuti i cuccioli e per le informazioni di contatto.](#)

[Clicca qui per sapere chi sono.](#)

[Su questo sito puoi vedere molte altre foto di Briony e Gregor.](#)

Ch.It.L./Ch.Int.L./ Ch.Eu. / R.S. Gregor di Val Di Chiana

(Multi Ch. Picasso x Hemmj di Val di Chiana) [Clicca qui per vedere il pedigree](#)

HD A, altezza 58 cm ([Video Gregor](#))



Gregor è un soggetto allevato da Ademaro Scipioni e di proprietà di Domenico Pensa che lo usa a caccia in zona Alpi. Gregor, sempre addestrato e condotto dal proprietario, partecipa a prove di lavoro su tipica alpina. Grazie a queste prove, corse in alta montagna, Gregor è diventato **Ch. Italiano di Lavoro e Ch. Internazionale di Lavoro**. Nel **2014 ha vinto il Campionato Europeo su Selvaggina di Montagna**. Oltre a ciò,

Gregor è un cane morfologicamente molto tipico e, infatti, ha ottenuto 2 CAC e 2 Ris CAC in esposizione e in raduni di razza. Gregor è **Riproduttore Selezionato**. [Clicca qui per sapere perché è stato scelto Gregor.](#)



RY DEL CAVALDROSSA

ANAGRAFICA

AVVENIMENTI

ESPOSIZIONE NAZIONALE

ESPOSIZIONE NAZIONALE

ESPOSIZIONE NAZIONALE

ESPOSIZIONE NAZIONALE

ESPOSIZIONE NAZIONALE

ESPOSIZIONE NAZIONALE

ESPOSIZIONE NAZIONALE

ESPOSIZIONE NAZIONALE

ESPOSIZIONE NAZIONALE

ESPOSIZIONE NAZIONALE

CAVALDROSSA

ANAGRAFICA

AVVENIMENTI

BOLLEGGIABRUS

LEI-41192

Codice Esposizione Estera

01000070129

Allenatore

PEOLA GIUSEPPE

Proprietario

DI PALMA ROSELLA MICHAELA

Microchip

0001000070300

DEL CAVALDROSSA

ANAGRAFICA

AVVENIMENTI

Esposizioni

Esposizioni

ESPOSIZIONE NAZIONALE

LEI-41192

ESPOSIZIONE NAZIONALE

ESPOSIZIONE NAZIONALE

ESPOSIZIONE NAZIONALE

ESPOSIZIONE NAZIONALE

ESPOSIZIONE NAZIONALE

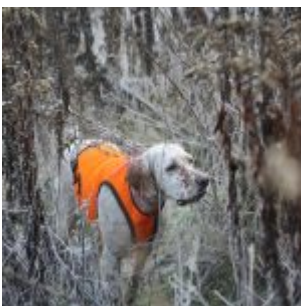


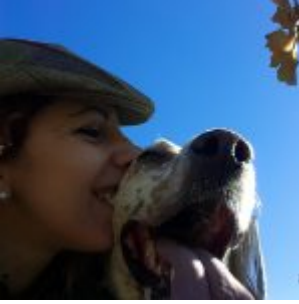






Noi





Morsicando il dessert



Hello, my name is Briony and I am a happy dog :-)



Briony pointing three pheasants



Briony likes pubs





Ph. Giulia del Buono



