

Perché Gregor di Val di Chiana?

Perché Gregor?

Clicca qui per vedere un video di [Gregor in montagna.](#)

Questo cane è stato scelto per tanti motivi. Per prima cosa, Gregor è utilizzato regolarmente a caccia in ambienti difficili: questo è fondamentale per verificare le attitudini e le qualità del cane da ferma. Ci sono caratteristiche quali il collegamento naturale e il fondo che non possono essere verificati mediante le prove di lavoro. Inoltre, un buon cane da caccia (in terreno libero) deve essere in grado di continuare a cercare e mantenere alta la motivazione anche quando dopo ore di lavoro non riesce ad incontrare selvatici. I risultati che Gregor ha ottenuto in prove corse in alta montagna sono un importante, ulteriore, conferma delle sue qualità. Altro particolare da rilevare, Gregor è stato preparato per le prove dal proprietario stesso che, tuttora lo conduce, ha pertanto ottenuto tutti i suoi risultati senza che fosse mai presentato da un professionista.



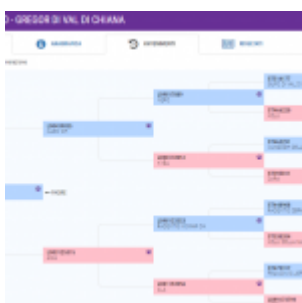
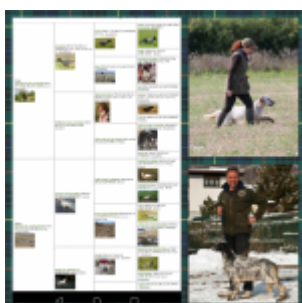
Di Gregor mi è piaciuta anche la tipicità morfologica (ottima

la linea dorsale) e l'equilibrio caratteriale.

[Clicca qui per tornare alla pagina iniziale.](#)

[Clicca qui per sapere chi sono.](#)

[Clicca qui per sapere come saranno allevati i cuccioli.](#)



DI CHIANA

AVVENIMENTI

AVORO

AVORO

DATA	PROVA	CLASSE	PROVA	CLASSE	PROVA	CLASSE
14 aprile 2013	PROVE DI CACCIA SU SELVAGGINA NATURALE PER RAZZE DA FERMA	OPEN (20)	14. 11 settembre 2013	PROVE DI CACCIA SU SELVAGGINA NATURALE PER RAZZE DA FERMA	PROVE SELVA PER RAZZE DA FERMA	OPEN (20)
14. 11 settembre 2013	PROVE DI CACCIA SU SELVAGGINA NATURALE PER RAZZE DA FERMA	OPEN (20)	14. 11 settembre 2013	PROVE DI CACCIA SU SELVAGGINA NATURALE PER RAZZE DA FERMA	PROVE SELVA PER RAZZE DA FERMA	OPEN (20)
14. 11 settembre 2013	PROVE DI CACCIA SU SELVAGGINA NATURALE PER RAZZE DA FERMA	OPEN (20)	14. 11 settembre 2013	PROVE DI CACCIA SU SELVAGGINA NATURALE PER RAZZE DA FERMA	PROVE SELVA PER RAZZE DA FERMA	OPEN (20)
14. 11 settembre 2013	PROVE DI CACCIA SU SELVAGGINA NATURALE PER RAZZE DA FERMA	OPEN (20)	14. 11 settembre 2013	PROVE DI CACCIA SU SELVAGGINA NATURALE PER RAZZE DA FERMA	PROVE SELVA PER RAZZE DA FERMA	OPEN (20)

DI CHIANA

AVVENIMENTI

DATA	PROVA	CLASSE
1 settembre 2013	PROVE DI CACCIA SU SELVAGGINA NATURALE PER RAZZE DA FERMA	COL VISENTINI (24)

DI VAL DI CHIANA

DATA	PROVA	CLASSE
14 aprile 2013	PROVE DI CACCIA SU SELVAGGINA NATURALE PER RAZZE DA FERMA	OPEN (20)
14. 11 settembre 2013	PROVE DI CACCIA SU SELVAGGINA NATURALE PER RAZZE DA FERMA	OPEN (20)





